

Wohnanlage Mahlweiher

Moderne Eigentumswohnungen und
Doppelhaushälften in ansprechender
Wohngebietslage von Aulendorf

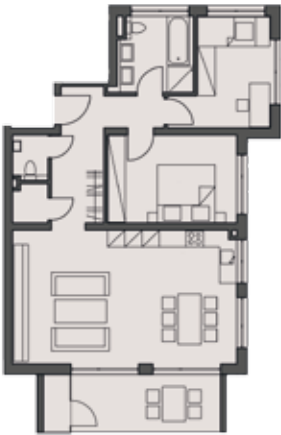


EIGENTUMSWOHNUNGEN ab 3.000 € / qm

DOPPELHAUSHÄLFTEN ab 2.900 € / qm



Eigentumswohnung:
• 2-Zimmer
• Obergeschoss
• 53,9 m² Wohnfläche
€ 172.500



Eigentumswohnung:
• 3-Zimmer
• Erdgeschoss
• 85,5 m² Wohnfläche
• 71 m² Gartenanteil
€ 267.500



Eigentumswohnung:
• 4-Zimmer
• Obergeschoss
• 98,5 m² Wohnfläche
€ 315.500

Die KUMA Immobilien GmbH aus Bad Waldsee realisiert ihr nächstes Neubauprojekt im aufstrebenden Aulendorf. Im schönen Oberschwaben gelegen wurde in den letzten Jahren viel gebaut, saniert, investiert und „infrastrukturiert“. Mit Sanatorium, Therme, eigenem Gymnasium und Historischem, wie dem aufwendig restaurierten Schloss, hat Aulendorf Einiges zu bieten.

Im schönen Wohngebiet Mahlweiher, umgeben von ansprechender und moderner Architektur ist hier eine kleine Wohnanlage mit 13 Eigentumswohnungen, 4 Doppelhaushälften und eigener Tiefgarage geplant. Von 2- bis 5- Zimmern, von 50 bis 150 m² Wohnfläche und zu erschwinglichen Neubau-Preisen, ist hier für jeden Geschmack etwas dabei.

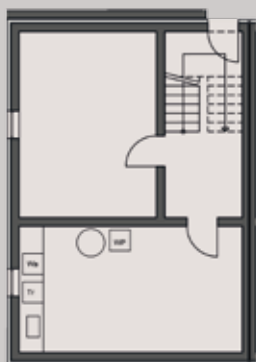
Eine ansprechende Umgebung, durchdachte und gut geschnittene Grundrisse, Nachhaltigkeit, Energieeffizienz und attraktive Fördermöglichkeiten durch Niedrigenergiebauweise, das geplante Bauvorhaben spricht Eigennutzer wie Kapitalanleger gleichermaßen an.

Informieren Sie sich jetzt und fordern weitere Unterlagen zum Neubau-Projekt „Mahlweiher“ an.





Penthouse-Wohnung im Dachgeschoss
mit 121,3 m² Wohnfläche: **€ 413.000**



Doppelhaushälfte über vier Geschosse (KG - DG) mit
147,6 m² Wohnfläche und 61,3 m² Nutzfläche:
ab **€ 428.000** zzgl. Gartenanteil



Illustration Dachgeschoss-Wohnung



Illustration Doppelhaushälfte



Übersicht des Neubauvorhabens

Das Wichtigste in Kürze:

- 13 moderne Eigentumswohnungen
- 4 großzügige Doppelhaushälften
- KfW-Effizienzhaus 55 (förderfähig!!)
- Nachhaltigkeit durch Erdwärme
- Lüftungssysteme mit Wärmerückgew.
- behindertengerechte Aufzüge (EU-Norm)
- Schwellenfreiheit in den Wohnungen
- elektrische Rollläden und Jalousien
- Feinsteinzeug und Echtholzparkett
- Fußbodenheizung in allen Räumen
- Sanitärausstattung von Markenherstellern
- Tiefgarage plus Außenstellplätze
- uvm.



KUMA Immobilien GmbH
Gut-Betha-Platz 7
D-88339 Bad Waldsee

Telefon 07524 978 58 18
E-Mail info@kuma.immo

www.kuma.immo